



和敬・愛語・感謝の三綱領を基本理念として、「多様なS」を実践しています。

事業所一覧

通所リハビリテーション

大今里ふれあいクリニックデイケアセンター

☎06-6978-0165
大阪市東成区大今里南1-3-1
大今里リハビリテーションセンター3・4階

訪問リハビリテーション

大今里ふれあいクリニック訪問リハビリテーション

☎06-6973-0707
大阪市東成区大今里南1-3-1
大今里リハビリテーションセンター5階

ヘルパーステーション

快生会ヘルパーステーション巽東

☎06-6758-6888
大阪市生野区巽東2-18-1 慶生会ビル4階

ケアプランセンター

快生会ケアプランセンター野崎

☎072-877-8887
大東市野崎4-9-6

お問い合わせ

医療法人 快生会

大今里ふれあいクリニック

大阪市東成区大今里南1-3-1
大今里リハビリテーションセンター1F

TEL **06-6971-2121**
FAX **06-6971-2125**

受付時間：9時～17時（土日祝休診）

ホームページは
こちらから



<http://kaiseikai.info/>

診療時間	月	火	水	木	金
9:00～12:00	○	○	○	○	○
13:00～17:00	○	○	○	○	○

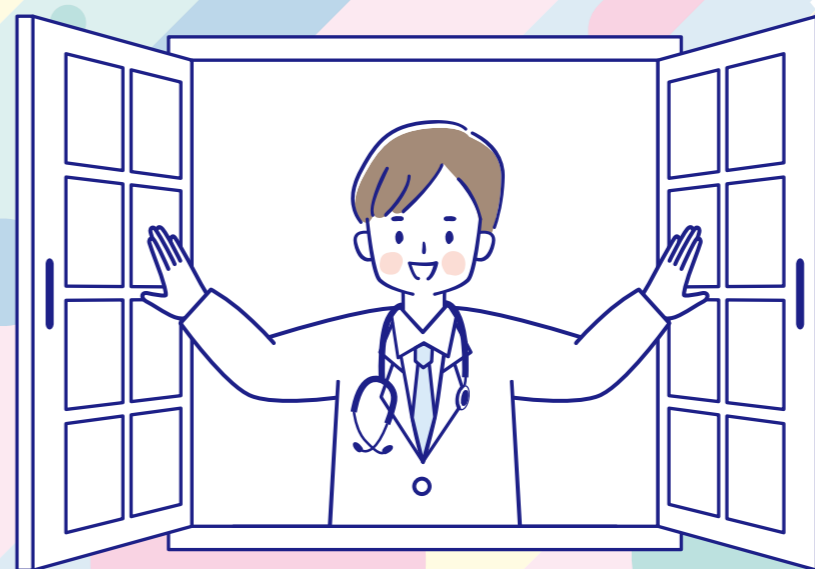
※緊急の場合 24 時間診療可能



医療法人 快生会

大今里ふれあい クリニック

訪 問 診 療 の
ご 案 内



SMILE
SMART
SPEEDY
SINCERITY
STUDY
SPECIALITY



和敬・愛語・感謝の三綱領を基本理念として、「多様なS」を実践しています。

大今里ふれあいクリニックの3つの特徴

- POINT 1** **POINT 2** **POINT 3**
- POINT 1** ご自宅・施設で安心できる生活をサポート
 - がん・心不全などの病気を治療を中止された方も穏やかに暮らしてもらえるように支援
 - 24時間365日対応
 - 医療スタッフが24時間電話にて対応 また必要に応じて臨時往診対応
- POINT 2** 医療機関との連携で質の高い医療を提供
 - より高度な検査や治療、入院・手術が必要な際は多職種・病院と連携し、速やかに適切な医療のご案内・提供
- POINT 3** 医療と介護の協同
 - 社会福祉法人慶生会との介護サービスの案内・連携・提供
 - 訪問看護ステーション
 - ヘルパーステーション
 - ケアプランセンター
 - デイサービス
 - 高齢者介護施設 など

診療内容

- 月2回以上の、医師・看護師による定期的な訪問診療
- 脈拍測定、血液検査、尿・便検査、心電図、エコー検査などの各種検査
- 処方箋の発行 ※薬局からの配達可
- その他必要な処置
- 専門的な検査・治療が必要になったときの連携病院に予約・紹介

治療・処置

- 在宅酸素療法
- 在宅成分栄養経管栄養法(胃ろうなど)
- 在宅自己注射(インスリンなど)
- 褥瘡管理
- 点滴管理
- 看取りケア
- 緩和ケア
- 終末期医療
- 在宅中心静脈栄養
- 在宅自己疼痛管理
- 膀胱留置カテーテル
- 予防接種 など

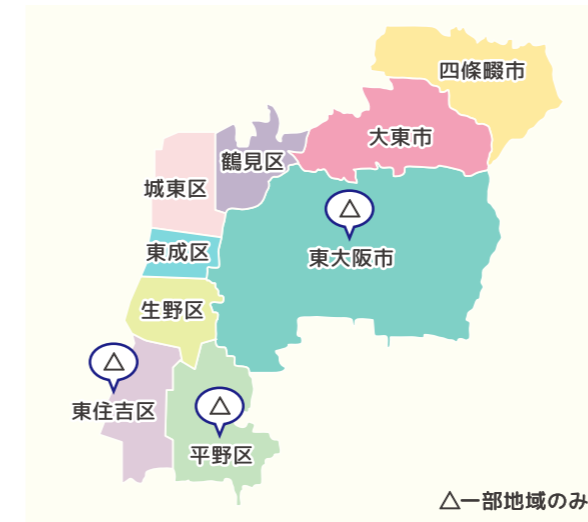
このような方のお手伝いをいたします

- 認知症があり自力での受診や生活が困難になってきた
- 退院後の体調に不安がある
- 難病やがんで不安はあるけれど、自宅で過ごしたい ※特定疾患のお持ちの方は継続書類の対応もいたします
- 病気や障害により定期的な医療(処置・治療)が必要
- 末期がんや老衰の終末期で積極的な治療は望まないけれど、自宅が最期まで過ごしたい
- 在宅緩和ケアを希望している
- できるだけ入院はしたくない
- 住み慣れた自宅で最期まで暮らしたい
- いつでも気軽に相談できるかかりつけ医が欲しい

上記以外でもまずは、お気軽にご相談くださいませ。

訪問診療対応エリア

大阪市(東成区・生野区・城東区・鶴見区・東住吉区・平野区)、大東市、東大阪市、四條畷市 など



ご利用までの流れ

- STEP 1** お電話でご相談
- STEP 2** 相談・初回訪問
- STEP 3** お申込み・ご契約
- STEP 4** 訪問診療開始

自宅への定期訪問診療にかかる費用(月2回)

対象	患者様負担	1か月の費用目安
高齢者(75歳以上)	1割	7,000円
高齢者(70~74歳)	2割	14,000円
一般	3割	21,000円

※各種検査代・注射などを行った場合は別途医療費が発生します ※お薬が出た場合、別途薬局にお薬代をお支払いいただきます

施設への往診もいたしますので、お気軽にご相談ください。

医師紹介

<p>理事長 たかお じょう 高尾 譲 先生</p> <p>経歴 平成10年 川崎医科大学 医学部 卒業 川崎医科大学付属病院 研修医 平成11年 ミネソタ大学皮膚科ポstdトラフェロー 平成14年 ミネソタ大学皮膚科リサーチアシエント 平成16年 大道会大道病院内科 平成18年 大道会森之宮病院名称変更 総合内科・救急診療部 平成23年 津山中央病院内科、医療法人万袋医院 理事 令和3年 医療法人万袋医院 理事長</p>	<p>院長 おがわ よしひと 小川 新史 先生</p> <p>資格 救急科専門医 外科専門医 集中治療専門医 日本救急医学会指導医 難病指定医 緩和ケア研修 修了</p> <p>経歴 平成17年 鹿児島大学 医学部 卒業 大阪大学医学部付属病院 臨床研修医 平成19年 大阪大学医学部付属病院 高度救命救急センター 医員 平成20年 諏訪赤十字病院 救命救急センター 医員 平成22年 大阪府立急性期総合医療センター 救命救急センター 医員 平成23年 大阪大学医学部付属病院 高度救命救急センター 医員 平成25年 大阪大学医学部付属病院 高度救命救急センター 特任助教 平成26年 大阪警察病院 ER・救命救急科 副院長・医長・副部長 令和5年 大阪急性期・総合医療センター 救命救急科 副部長</p>	<p>副院長 ながお ゆうた 長尾 悠太 先生</p> <p>資格 協力難病指定医 緩和ケア研修 修了</p> <p>経歴 平成21年 北海道大学 医学部 卒業 平成22年 明和病院 初期研修医 平成24年 東京大学大学院 医学系研究科 公共健康学専攻 入学 さいたま在宅医療クリニック 医員 平成27年 さいたま在宅医療クリニック 院長 平成30年 思温クリニック 医員</p>
---	---	--